

大平层公寓式住宅
安装传统新风系统
有时候是不靠谱的！



为啥呢？



主要原因是层高不够！ 一般来说也就两米八！

- 国家标准 《住宅设计规范》（2003年） 普通住宅层高宜为2.8米。
- 卧室、起居室（厅）的室内净高不应低于2.40米，局部净高不应低于2.10米，
- 其面积不应大于室内使用面积的1 / 3。厨房、卫生间的室内净高不应低于2.20米



- 装新风系统，总是要准备两根管子吧？
- 每根管子总是要有个110mm吧？
- 两根管子总是要交叉吧？
- 就算不装地暖，总是要铺个地板吧？
- 嫌管子难看？外面总是要用石膏板封一下吧？



还剩多少？

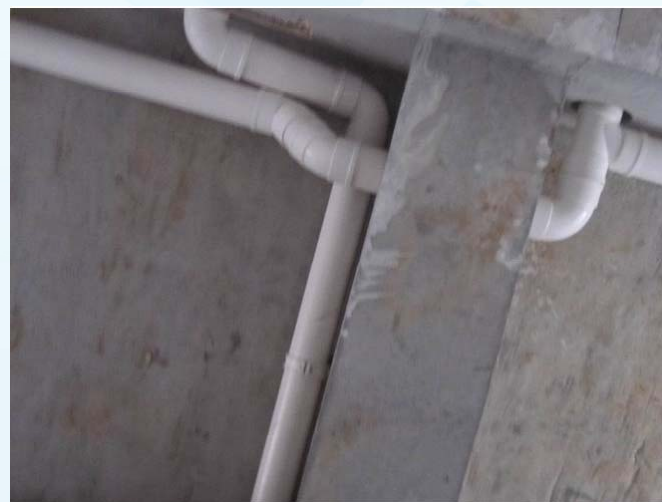
约2.4m

风量	250	m ³ /h
管路直径	110	mm
截面积	0.009499	m ²
风量	0.069444	m ³ /s
截面风速	7.311096	m/s

嘿！那两米八还说的不是梁到地板的距离！



于是出现了 这个方案!!!



1条评论 分享

知乎用户, 注册岩土工程师 一级建
孙宇晨 赞同

看照片你这是现浇混凝土结构, 开孔
打一个其实也没啥太大问题。
只是打孔时稍微往梁中间走走就好,
主筋开孔。

发布于 2015-09-17 3条评论



估计你
还没有看出它的
问题
所在！



1 条评论 · 分享

知乎用户，注册岩土工程师 一级建造师 工程师

孙宇晨 赞同

看照片你这是现浇混凝土结构，开孔部位也是次梁，从规范上说，是不允许你这么打孔的，但是真的打一个其实也没啥太大问题。

只是打孔时稍微往梁中间走走就好，因为梁的上下两侧都有主筋，主筋承担了主要的作用，尽量错开主筋开孔。

发布于 2015-09-17 · 3 条评论 · 作者保留权利



这句话很坑！

意味着：

- 你拿不到房屋质量监督部门的施工许可！
- 你的邻居们有权因为这个和你打官司
- 理由是 这个动作有可能影响了他的房屋质量，而你肯定拿不出影响的证据！
- 一句话，你可能**赔**的不止一家！当然，**土豪**可以忽略！可以买下整栋楼。



从规范上说，是不允许你这么打孔的，



1 条评论 分享

知乎用户，注册岩土工程师 一级建造师 工程师
孙宇晨 赞同

看照片你这是现浇混凝土结构，开孔部位也是次梁，从规范上说，是不允许你这么打孔的，但是真的打一个其实也没啥太大问题。

只是打孔时稍微往梁中间走走就好，因为梁的上下两侧都有主筋，主筋承担了主要的作用，尽量错开主筋开孔。

发布于 2015-09-17 3 条评论 · 作者保留权利

然后，
出现了这样的
解决方案！

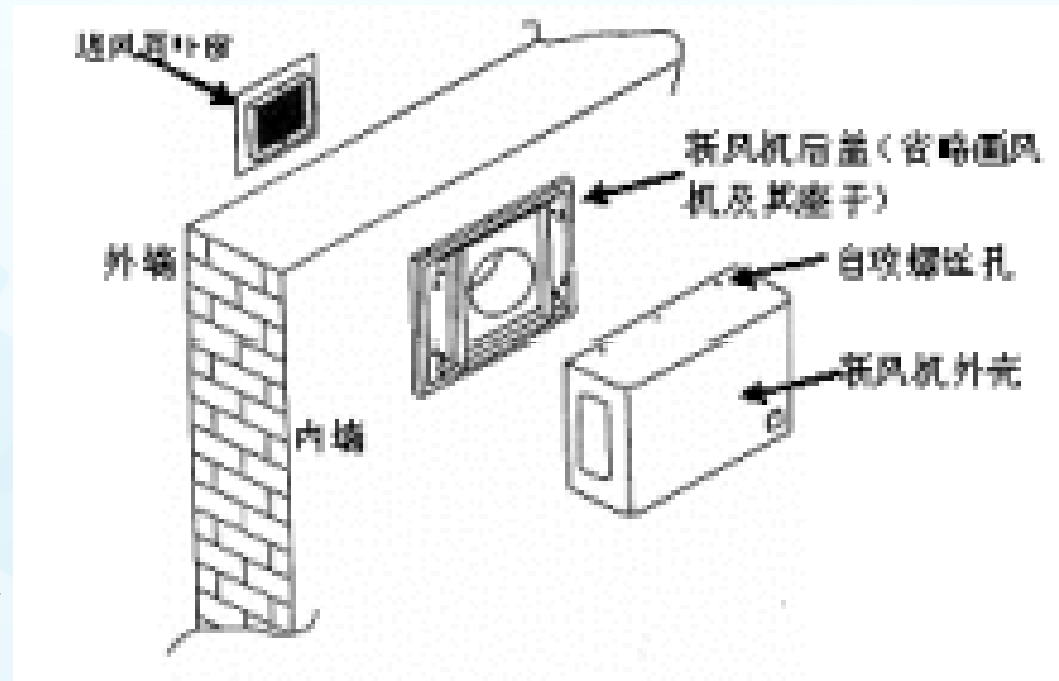


这个方案
真的好很多！
起码不用
赔房子!!!



•当然，这种设计也是有些**缺点**的

1. 高档小区，外墙不让打孔
2. 外墙防水层被破坏，墙体漏水了
3. 有时保温的墙体也破坏了
4. 那个美观的进风罩，根本就够不着安装呢
5. 墙上开个孔，真的比较脏，装修过的还是慎重问问！



考虑不要赔房子，还是值得的，谁让空气这么脏呢？



可室内污染这么大咋办?况且家里还有小孩!

- 室外渗入的颗粒物-PM10, PM2.5等
- 炒菜也会产生有毒物
- 室内人员呼出的CO₂
- 细菌, 病毒等





问题是-----

这脏东西在室内看不见



这么麻烦，你一定会选个价高的室内空气净化器，糊弄一下自己！

告诉你！

它们解决不了化学污染和二氧化碳浓度高的问题！

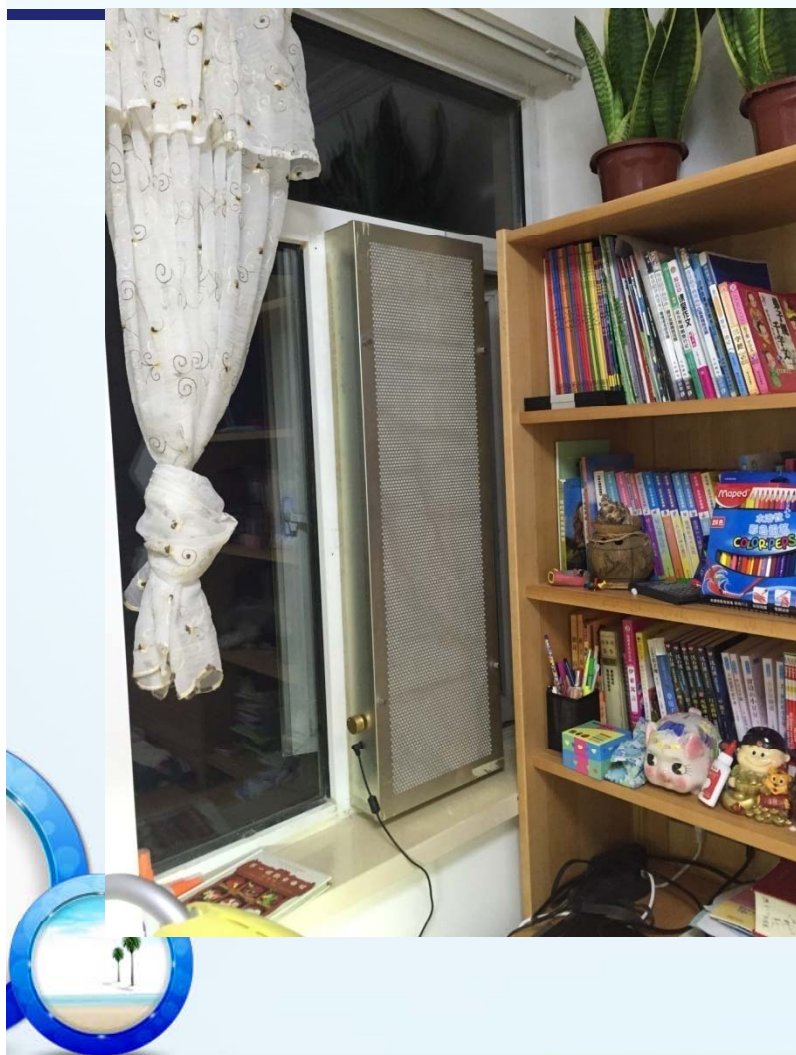


还有
其它方法吗？



试试，
把新风装在
窗户上!!!





可惜：

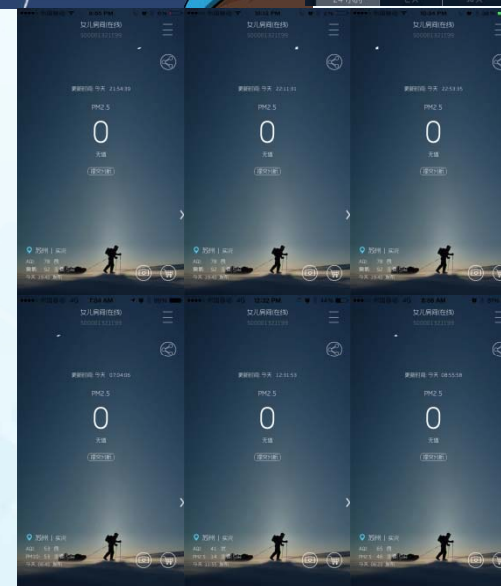
不高档

太简单

挡光

醜

净化效果还算过得去：



更多安装实例及安装使用效果

科技改善生活



技术特点：

- 控制污染的源头，对新风进行处理
- 采用更加简单的固定方式，容易操作
- 窗框安装，简单方便
- 结构合理，过滤网清洗更换方便
- 铝合金外壳，轻巧
- 直流无刷风机，无级调速，节能静音

产品电压	24VDC（配CCC认证电源）
风量	150m ³ /h
功率	12W
过滤材料	驻极过滤材料
高*宽*厚（单位 mm）	1300*300*100 * 超过100台，非标尺寸产品，可以接受定制！



它还可以被用在 以下场合:

- 普通家庭, 无专门新风装置, 需要改善生活品质
- 无中央空调集中送风的学校, 幼儿园等
- 无中央空调集中送风的办公写字楼
- 便捷酒店(如家, 格林豪泰, 速8, 锦江之星等)
- 房地产商(如绿地, 万科, 中旅等等)
- 其它应用.....



如果您关注效果，喜欢实在，
那就联系我们！

- 联系人：魏辉
- 电话：0512-67422586
- E-mail: weihuisz@139.com
- 地址：苏州工业园区东环路
东环大厦 203室



关注图可



图可微店

◆部分图片来源于网络，如果因此侵犯到您的知识权利，请与我们联系，我们会尽快修改！weihuisz@139.com

